



Programa de formació i inserció (PFI)

Auxiliar de

Muntatge i manteniment d'equips informàtics

Família professional Informàtica i comunicacions

Aquests estudis capaciten per dur a terme operacions auxiliars de muntatge i manteniment de sistemes microinformàtics, perifèrics i xarxes de comunicació de dades.

Durada dels estudis

Un curs acadèmic, de 1.000 hores.

Continguts

Inclouen:

Qualificació professional completa:

- IFC361_1: Operacions auxiliars de muntatge i manteniment de sistemes microinformàtics

Mòduls de formació professional

- Muntatge i manteniment de sistemes i components informàtics
- Operacions auxiliars per a la configuració i l'exploració
- Instal·lació i manteniment de xarxes per a transmissió de dades
- Projecte Integrat
- Formació bàsica en prevenció de riscos laborals
- Formació pràctica en empreses (mínim 180 hores)

Mòduls de formació general

- Estratègies i eines de comunicació
- Entorn social i territorial
- Estratègies i eines matemàtiques
- Incorporació al món professional

Tutoria, seguiment i orientació personalitzada

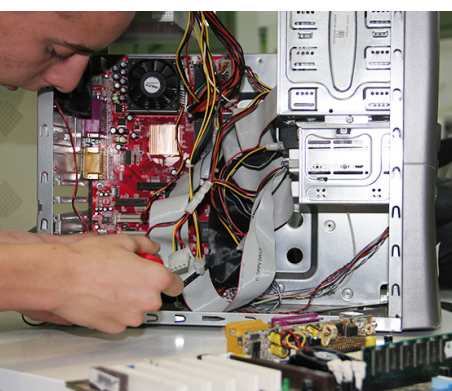
De què treballaràs?

- Operacions auxiliars de muntatge i manteniment de sistemes microinformàtics, perifèrics i xarxes de comunicació de dades.

Continuïtat

La superació d'aquest programa de formació i inserció (PFI) comporta:

- Certificació acadèmica i professional que conté la qualificació final obtinguda en el programa de formació i inserció (PFI) i acredita les competències professionals assolides.
- Certificat del Curs d'accés als cicles formatius de grau mitjà (CAM), si el PFI s'ha cursat en un centre autoritzat a impartir aquest Curs d'accés.
- Accés als cicles formatius de grau mitjà, d'acord amb la Resolució EDU/2638/2020, del 26 d'octubre.
- Reconeixement dels mòduls professionals superats en el programa de formació i inserció (PFI) per a l'obtenció del títol professional bàsic associat al perfil.
- Obtenció del certificat de professionalitat ICT0108 Operacions auxiliars de muntatge i manteniment de sistemes microinformàtics, que emet l'Administració laboral.
- Accés als centres de formació d'adults per obtenir el GESO, sense complir el requisit de tenir 18 anys.



Programes de formació i inserció (PFI)

Què són els PFI

Són programes que tenen una finalitat formativa i professionalitzadora en un perfil professional concret.

Requisits d'accés

S'adrecen a joves no ocupats que:

- no han obtingut el títol de graduat en ESO,
- tenen com a mínim 16 anys d'edat i com a màxim 21, l'any d'inici del programa.

Objectius dels PFI

- Retornar al sistema educatiu.
- Obtenir una formació bàsica per poder accedir al mercat laboral.

Estructura

- Mòduls de formació general per a l'adquisició de competències instrumentals bàsiques.
- Mòduls de formació professional per a l'assoliment de les competències professionals (inclouen un mòdul de pràctiques en centres de treball).
- Accions de seguiment i orientació.

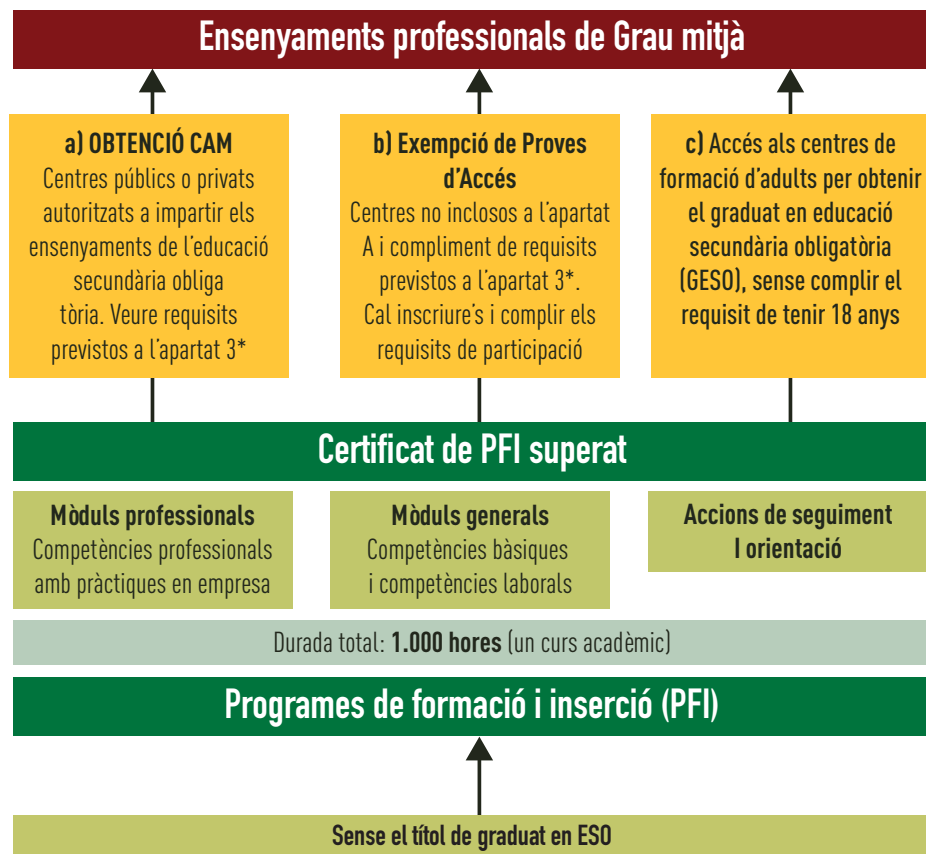
Certificació de la formació

És una certificació en què consta el perfil professional cursat i la relació d'unitats de competències assolides corresponents a qualificacions professionals de nivell 1.

Perfils professionals de PFI que s'imparteixen a l'Institut Escola del Treball

Auxiliar de:

- Fabricació mecànica i d'ajust i soldadura
- Fusteria metàl·lica i PVC
- Muntatges d'instal·lacions elèctriques d'aigua i gas
- Muntatge i manteniment d'equips informàtics
- Obres d'interior i pintura
- Serralleria i construccions metàl·liques



* RESOLUCIÓ EDU/2638/2020, de 26 d'octubre, relativa als efectes de la superació dels programes de formació i inserció.

Be Pro

 **Consorci d'Educació de Barcelona**
Generalitat de Catalunya
Ajuntament de Barcelona

 **INSTITUT ESCOLA DEL TREBALL DE BARCELONA**

Comte d'Urgell, 187
(recinte Escola Industrial, edifici 11)
08036 Barcelona
Tel. 93 430 92 00
Fax 93 410 85 40
www.escoladeltreball.org
X @EdTbarcelona